

UNIFORMES CSL



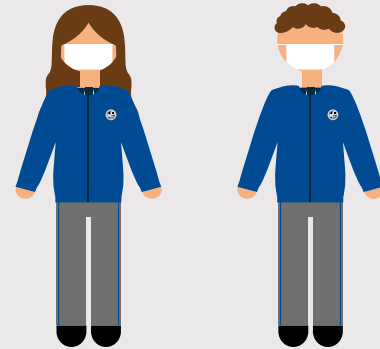
PRIMARIA (de PK a 6° Básico)

PARA MUJERES Y HOMBRES:

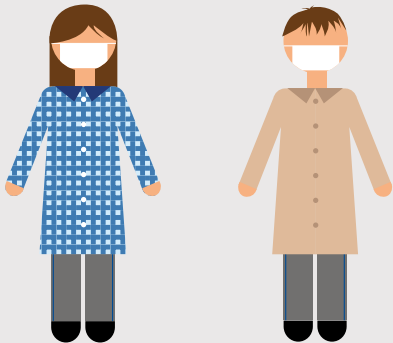
Uniforme oficial del colegio (buzo), que debe considerar:



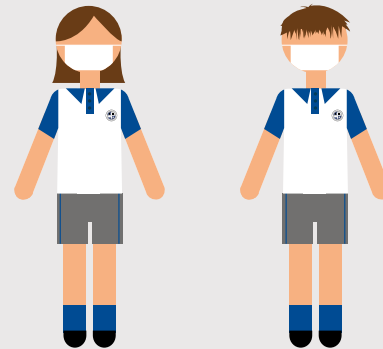
- **Polera** de piqué blanca con cuello azul con 3 botones azules y mangas de color azul con la insignia del colegio bordada en el lado superior izquierdo.
- **Pantalón** de buzo gris con línea azul en los costados.



- **Polerón** azul de algodón, con la insignia bordada en gris perla en el lado superior izquierdo.



Cotona beige o delantal cuadrillé azul.

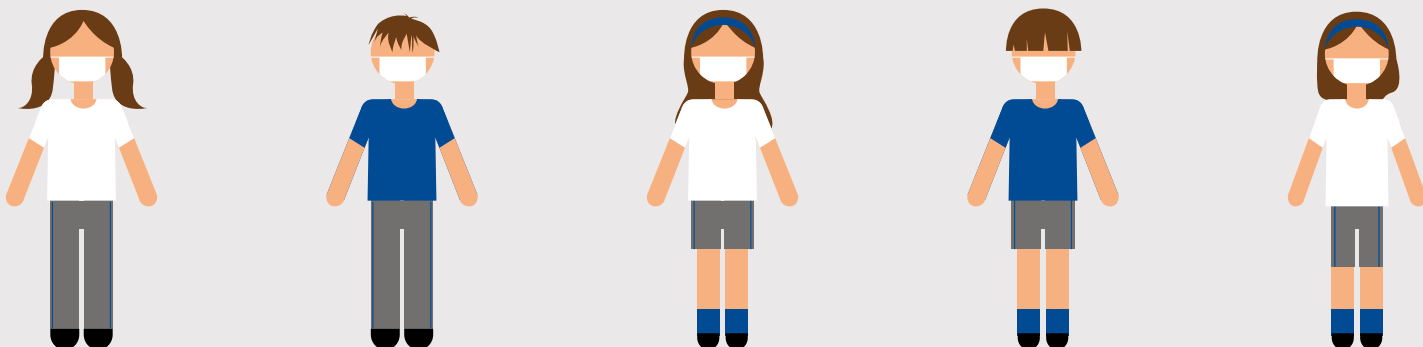


- **Short** gris con línea azul en los costados.
- **Zapatillas deportivas negras o blancas.** No se permitirán zapatillas urbanas, para evitar lesiones.
- **Calcetines de deporte blancos, negros o azules.**

PARA LAS CLASES DE EDUCACIÓN FÍSICA

Polera de algodón cuello polo (no piqué) blanca o azul y pantalón de buzo oficial o short oficial. **Las niñas podrán usar calzas solo en las clases de Ed. Física.**

Para el verano se puede considerar que los alumnos vengan con el short deportivo oficial que es de color gris con línea azul en los costados.



SALIDA ALUMNOS

Hasta 6° básico se debe traer en el bolsillo superior del delantal/cotona una cinta de color, según la forma de retiro del alumno: verde = se va solo, amarillo = se va en furgón, rojo = el apoderado lo retira.



VERDE
Se va solo.



AMARILLO
Se va en furgón.



ROJO
El apoderado lo retira.